



RESIDENCIAL CALLE CAMILO JOSÉ CELA

COLMENAR VIEJO (MADRID)







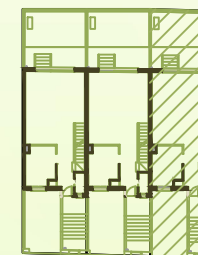
SUPERFICIES ÚTILES INTERIORES

	PLANTA BAJA	PLANTA PRIMERA	PLANTA SEMISÓTANO
VESTÍBULO	3,10m ² .	DISTRIBUIDOR	3,65m ² .
SALÓN COMEDOR	33,25m ² .	DORMITORIO 1	10,65m ² .
COCINA	8,65m ² .	DORMITORIO 2	12,75m ² .
ASEO	1,50m ² .	BAÑO 1	4,65m ² .
ESCALERA	3,50m ² .	DORMITORIO PPAL	18,40m ² .
		BAÑO PPAL	5,55m ² .
		ESCALERA	3,75m ² .
		GARAJE	46,40m ² .
		DISTRIBUIDOR	1,60m ² .
		C.INSTALACIONES	4,70m ² .

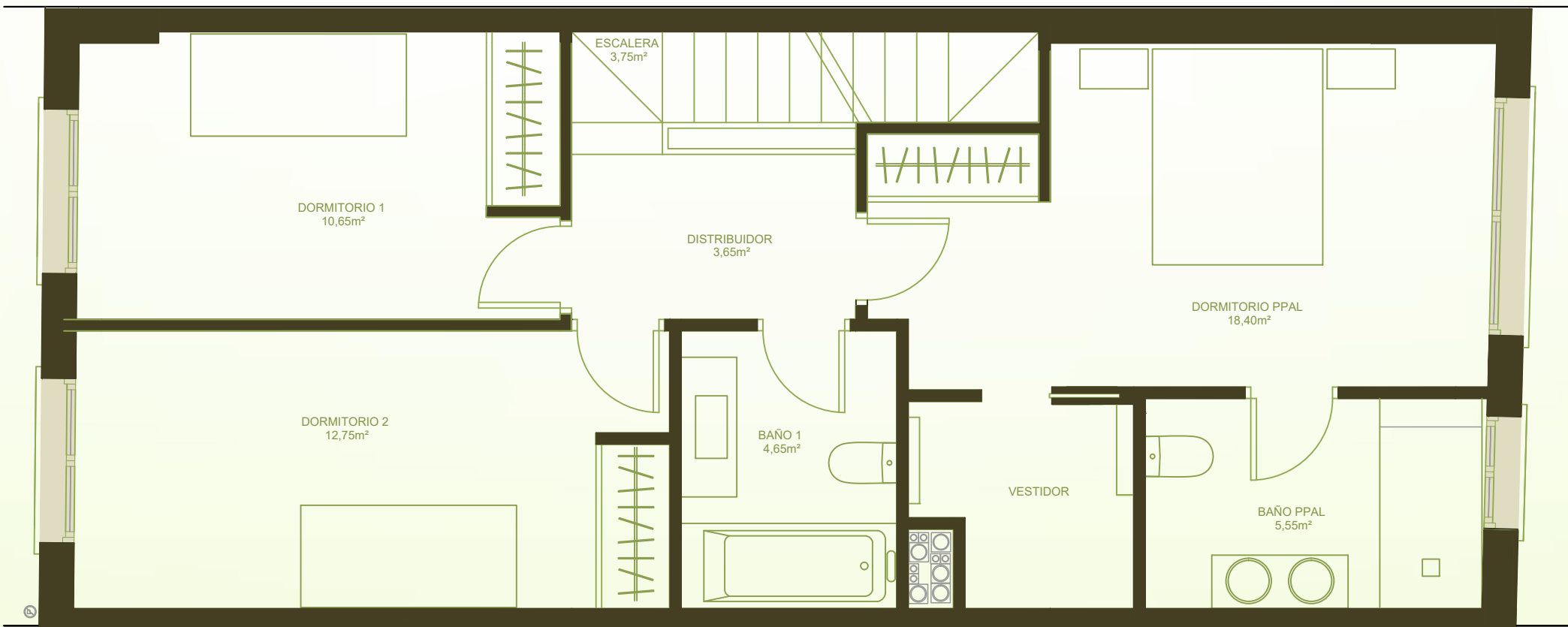
SUPERFICIES GENERALES

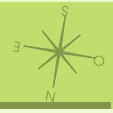
SUP. CONSTRUIDA TOTAL INTERIOR	194,25 m ² .
SUP. ÚTIL TOTAL INTERIOR	162,10 m ² .
SUP. JARDÍN	23,80 m ² .
SUP. ACCESO + ENTRADA + RAMPA	26,90 m ² .

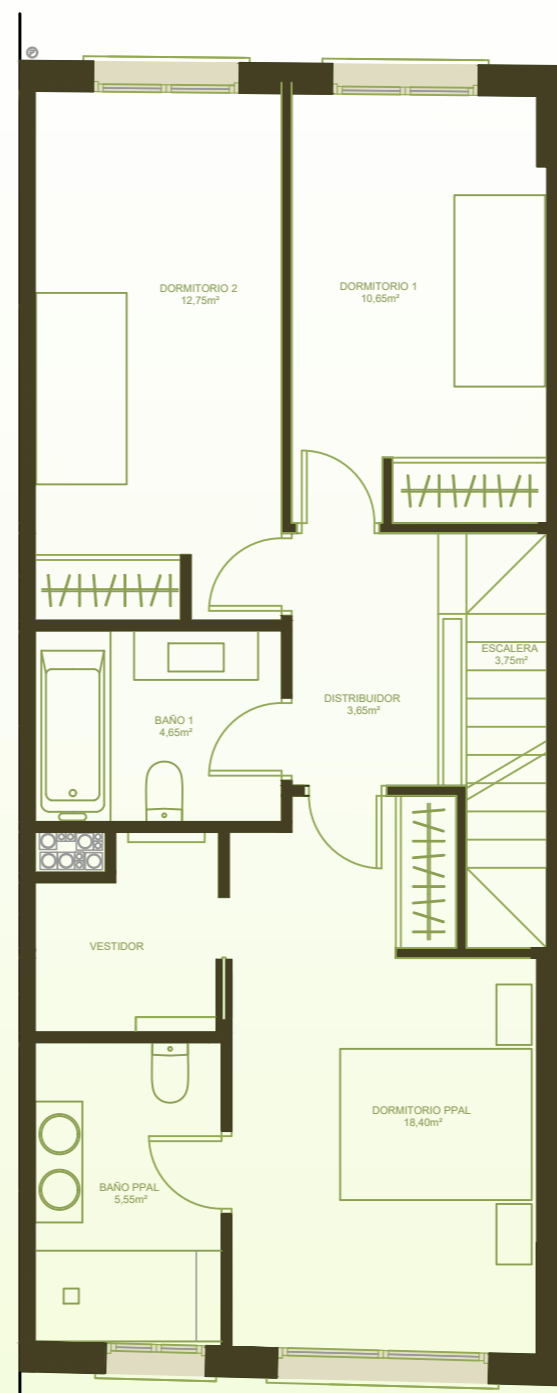
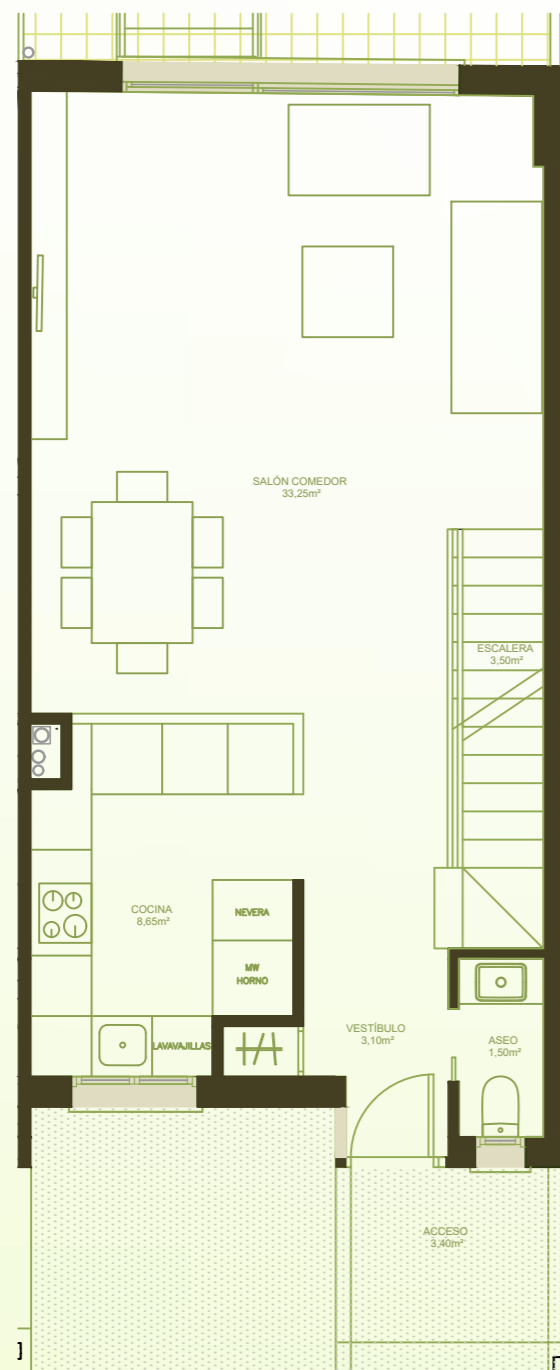
SUP. PARCELA (*)116 m².

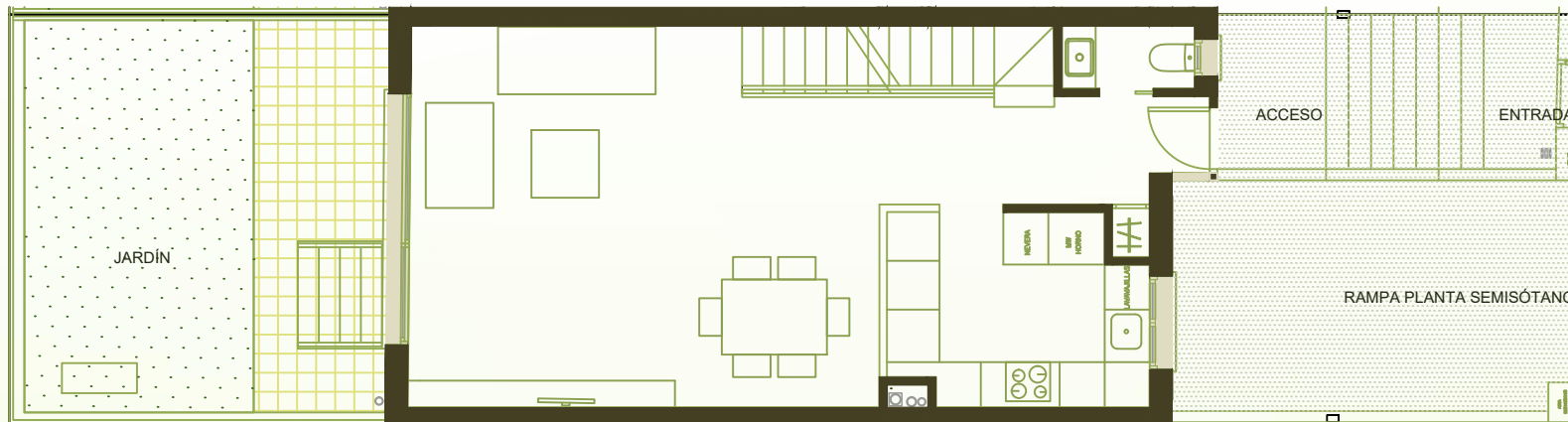












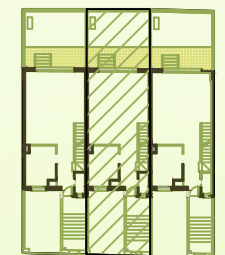
SUPERFICIES ÚTILES INTERIORES

	PLANTA BAJA	PLANTA PRIMERA	PLANTA SEMISÓTANO	
VESTÍBULO	3,20m ² .	DISTRIBUIDOR	3,80m ² .	
SALÓN COMEDOR	34,15m ² .	DORMITORIO 1	11,15m ² .	
COCINA	8,65m ² .	DORMITORIO 2	12,90m ² .	
ASEO	1,50m ² .	BAÑO 1	4,65m ² .	
ESCALERA	3,50m ² .	DORMITORIO PPAL	18,75m ² .	
		BAÑO PPAL	5,25m ² .	
		ESCALERA	3,75m ² .	
			GARAJE	47,65m ² .
			DISTRIBUIDOR	1,60m ² .
			C.INSTALACIONES	4,65m ² .

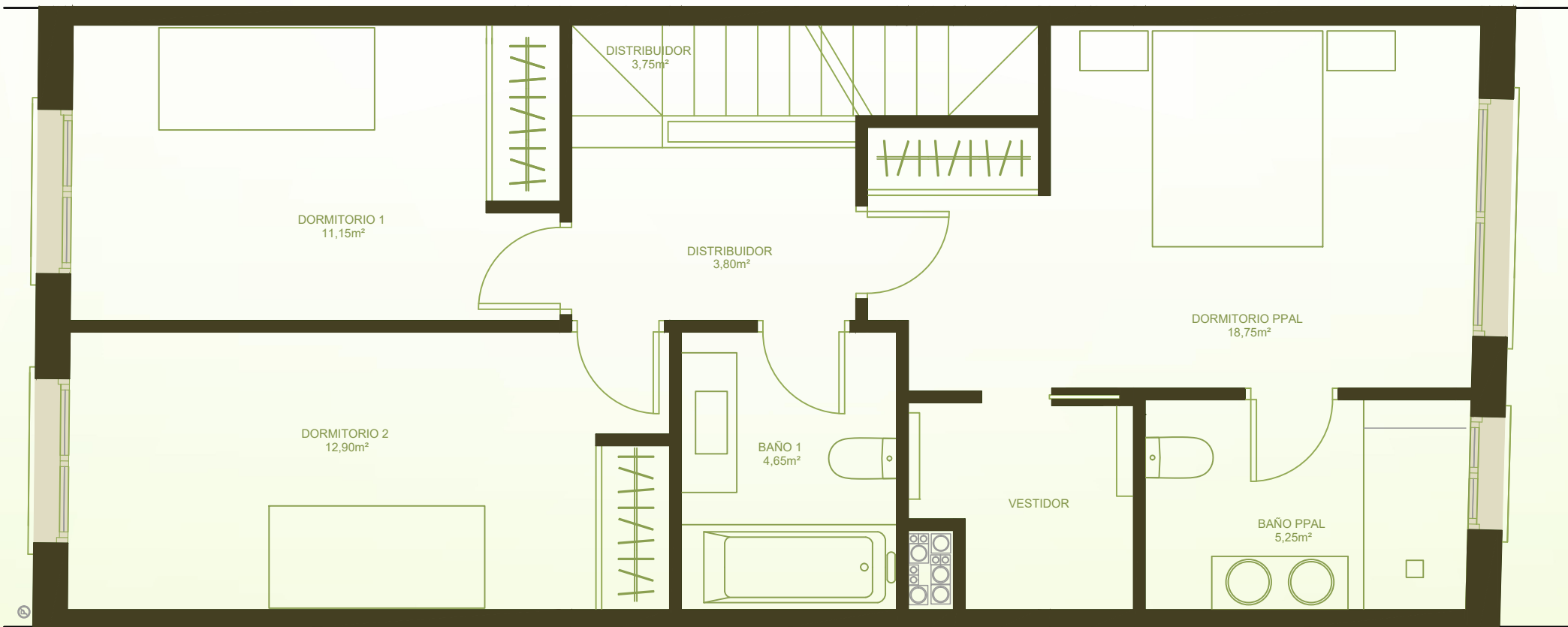
SUPERFICIES GENERALES

SUP. CONSTRUIDA TOTAL INTERIOR	193,70m ² .
SUP. ÚTIL TOTAL INTERIOR	165,15m ² .
SUP. JARDÍN	24,35m ² .
SUP. ACCESO + ENTRADA + RAMPA	27,05m ² .

SUP. PARCELA (*)116 m².

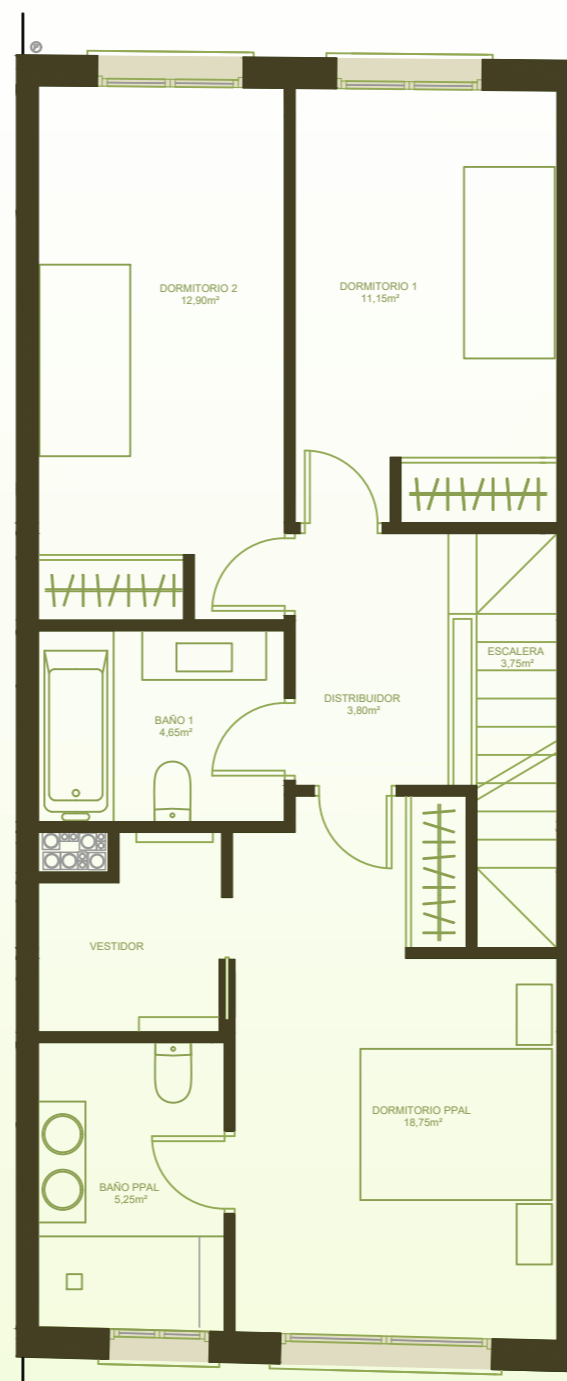
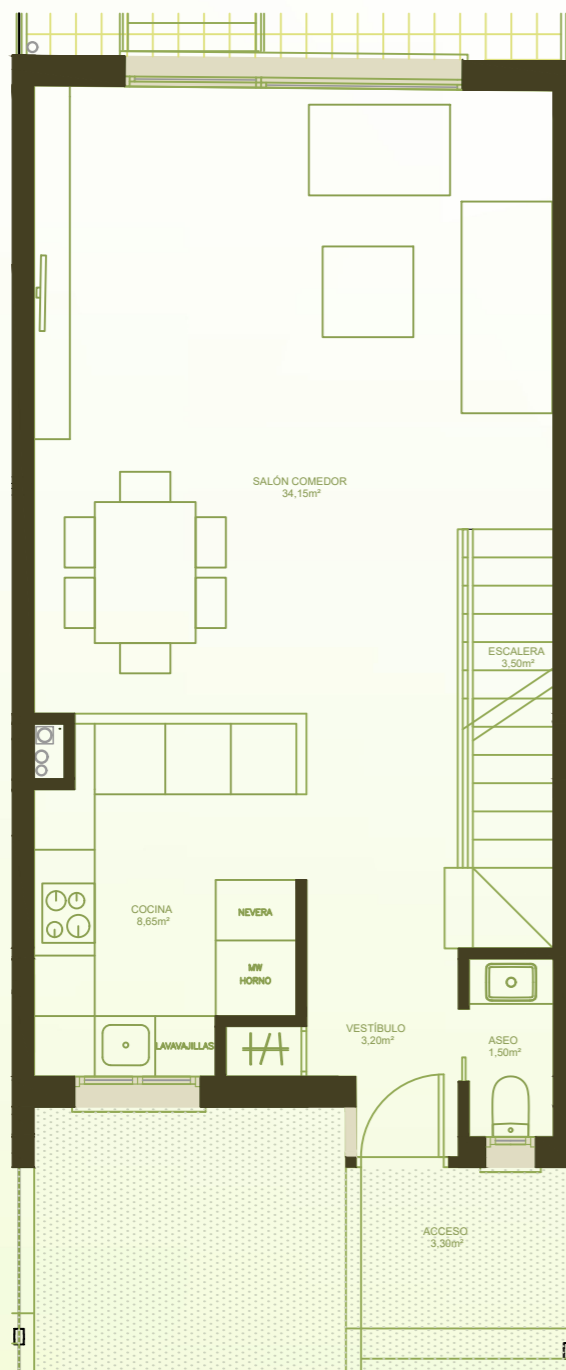






(*) según Registro de la Propiedad







SUPERFICIES ÚTILES INTERIORES

	PLANTA BAJA	PLANTA PRIMERA	PLANTA SEMISÓTANO	
VESTÍBULO	3,00m ² .	DISTRIBUIDOR	3,40m ² .	
SALÓN COMEDOR	33,60m ² .	DORMITORIO 1	10,55m ² .	
COCINA	8,65m ² .	DORMITORIO 2	13,55m ² .	
ASEO	1,50m ² .	BAÑO 1	4,85m ² .	
ESCALERA	3,50m ² .	DORMITORIO PPAL	17,60m ² .	
		BAÑO PPAL	5,00m ² .	
		ESCALERA	3,75m ² .	
			GARAJE	47,00m ² .
			DISTRIBUIDOR	1,60m ² .
			C.INSTALACIONES	4,40m ² .

SUPERFICIES GENERALES

SUP. CONSTRUIDA TOTAL INTERIOR	192,85 m ² .
SUP. ÚTIL TOTAL INTERIOR	161,95 m ² .
SUP. JARDÍN	23,65 m ² .
SUP. ACCESO + ENTRADA + RAMPA	26,05 m ² .

SUP. PARCELA (*)115 m².

